

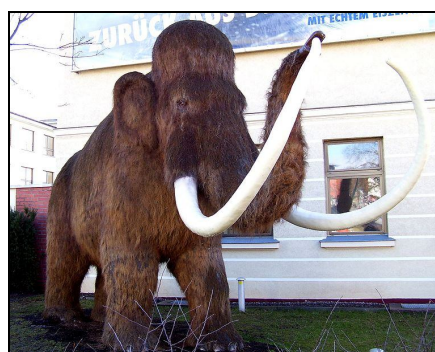
Mezolit – střední doba kamenná

Spoj do dvojic:

mamuti	oteplení vede k zalesnění	drobnotvaré hroty a nástroje
jelen, srnec, divoké prase	člověk loví v revírech	ochočen pes
již 10 000 let je přítelem člověka	mají rukojeti z parohu a kostí	bříza, dub, buk
lodě dlabané z kmene stromů	vyhynuli díky oteplení	rybolov

Rozděl znaky paleolitu a mezolitu, označ písmeny P a M:

1. objevena soška Věstonické venuše
2. došlo k výraznému oteplení
3. vyhynula velká stádní zvířata
4. počátky náboženských obřadů
5. jeskynní malby-Španělsko, známá jeskyně Altamira
6. z vydlabaných kmenů stromů jsou zhotovovány lodky
7. pěstní klín
8. ochočen pes
9. střídaly se doby ledové a meziledové
10. jeskyně Šipka a Kůlna na Moravě



http://upload.wikimedia.org/wikipedia/commons/thumb/4/4a/Mamut_NDH_2.JPG/760px-Mamut_NDH_2.JPG

Věstonická venuše:



http://upload.wikimedia.org/wikipedia/commons/thumb/9/93/Vestonicka_venuse.jpg/307px-Vestonicka_venuse.jpg

Rozhodni, co platí, napiš ANO – NE:

1. Je vysoká pouze 11,5 cm.
2. Našel ji tým Karla Absolona.
3. Nachází se v Národním muzeu v Praze.
4. Nalezena mezi Dolními Věstonicemi a Petrovem.
5. Na hýždi je otisk nosu dítěte.
6. Symbolizuje plodnost a mateřství.
7. Její cena je odhadnuta na 40 000 dolarů.
8. Je tvořena úlomky vápence a modelíny.
9. Původně byla rozlámaná na tři díly.
10. Patří do doby neolitu.

Řešení:

Mezolit – střední doba kamenná

Spoj do dvojic:

mamuti	oteplení vede k zalesnění	drobnotvaré hroty a nástroje
jelen, srnec, divoké prase	člověk loví v revírech	ochočen pes
již 10 000 let je přítelem člověka	mají rukojeti z parohu a kostí	bříza, dub, buk
<u>lodě dlabané z kmene stromů</u>	vyhynuli díky oteplení	<u>rybolov</u>

Rozděl znaky paleolitu a mezolitu, označ písmeny P a M:

1. objevena soška Věstonické venuše P
2. došlo k výraznému oteplení M
3. vyhynula velká stádní zvířata M
4. počátky náboženských obřadů P
5. jeskynní malby-Španělsko, známá jeskyně Altamira P
6. z vydlabaných kmenů stromů jsou zhotovovány loďky M
7. pěstní klín P
8. ochočen pes M
9. střídaly se doby ledové a meziledové P
10. jeskyně Šipka a Kůlna na Moravě P



http://upload.wikimedia.org/wikipedia/commons/thumb/4/4a/Mamut_NDH_2.JPG/760px-Mamut_NDH_2.JPG

Věstonická venuše:



http://upload.wikimedia.org/wikipedia/commons/thumb/9/93/Vestonicka_venuse.jpg/307px-Vestonicka_venuse.jpg

Rozhodni, co platí, napiš ANO – NE:

1. Je vysoká pouze 11,5cm. **ANO**
2. Našel ji tým Karla Absolona. **ANO**
3. Nachází se v Národním muzeu v Praze. **NE, v Brně.**
4. Nalezena mezi Dolními Věstonicemi a Petrovem. **NE, Pavlovem.**
5. Na hýždí je otisk nosu dítěte. **NE, prstu.**
6. Symbolizuje plodnost a mateřství. **ANO**
7. Její cena je odhadnuta na 40 000 dolarů. **NE, 40 000 000.**
8. Je tvořena úlomky vápence a modelíny.
9. Původně byla rozlámaná na tři díly. **NE, dva**
10. Patří do doby neolitu. **NE, paleolitu.**